



2 herrliche Tage  
**249.-**  
 p. P. ab CHF  
 inkl. Hin- und Rückfahrt –  
 Halbpension auf dem Schiff!  
**inkl. Eintritt Europa-Park!**

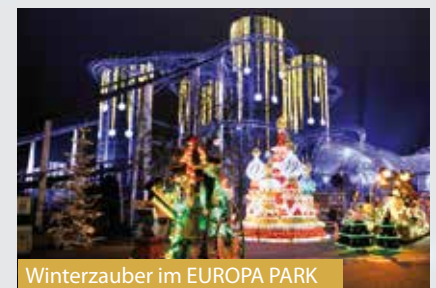


Romantisches Hotelschiff & Winterzauber

**2 Tage: Weihnachtsmarkt Strassbourg & EUROPA PARK**



Stimmungsvoller Weihnachtsmarkt in Strassbourg



Winterzauber im EUROPA PARK

**Ihr Reiseprogramm:**

**1. Tag: Schweiz – Strassbourg (F)**

Unsere Fahrt führt uns heute via Basel in Richtung Elsass. Im vorweihnachtlichen Strassbourg angekommen, werden wir zusammen den weltbekannten Christkindlimarkt besuchen – das müssen Sie einfach erlebt haben! Nicht nur dieser Markt, sondern die gesamte Altstadt, hat sich ihr „festliches Kleid“ angezogen und erstrahlt im sagenhaften Lichterglanz. Sie haben ausgiebig Gelegenheit, an den verschiedenen „Markthäuschen“ vorbei zu schlendern und die Magie des ältesten französischen Weihnachtsmarktes zu geniessen. Am späteren Nachmittag erwartet Sie Ihr luxuriöses schwimmendes 4\*\*\*\* Hotel. Die wunder-

bare und romantische MS Swiss DIAMOND hat ihren ganz eigenen Charme, welchem auch Sie sich bestimmt nicht entziehen können! Die Bordcrew wird Sie herzlich willkommen heissen und Ihnen alle weiteren Informationen zu Ihrem Aufenthalt mitteilen. Abends werden Sie mit einem mehrgängigen Abendessen verwöhnt.

**2. Tag: Europa-Park – Heimreise**

Nach dem Frühstück Besuch des stimmungsvollen Weihnachtsmarktes im Europa-Park Rust. Winterzauber pur! Am späten Nachmittag werden wir mit vielen unvergesslichen Eindrücken und einer festlichen Weihnachtsstimmung nach Hause fahren. Wir sind überzeugt, Sie werden wunderbare und unvergessliche Eindrücke mit nach Hause nehmen.

**INKLUSIV-LEISTUNGEN:**

- Hin- und Rückfahrt von Ihrer Heimatregion im komfortablen Fernreiseacar
- Grosszügiger Aufenthalt auf dem Weihnachtsmarkt in Strassbourg
- Eintrittsticket Europa-Park
- Übernachtung auf der luxuriösen 4\*\*\*\* Schiff MS SWISS DIAMOND, Basis Smaragd Deck hinten, Standardkabine mit Dusche/WC
- Halbpension an Bord bestehend aus Frühstücksbuffet und Nachtessen
- Kofferservice an Bord
- EU-Strassensteuer + Hafentaxen

**Deck 1 – Smaragd Deck (hinten):**  
 Standardkabine p. P. CHF 249.-

**Deck 1 – Smaragd Deck:**  
 Standardkabine p. P. CHF 299.-

**Deck 2 – Rubin Deck:**  
 Standardkabine p. P. CHF 349.-

**NICHT INBEGRIFFEN:**

- Annullationsschutz (CHF 30.- p.P., sofern kein eigener)
- Doppelkabine zur Einzelbenützung + CHF 180.-
- Getränke und persönliche Auslagen
- Service-Entgelt an Bord

**Ihre Reiseternine und Einstiegsorte:**

**Blaue Region:**  
 ○ 12.12. – 13.12.2024

**Rote Region:**  
 ○ 15.12. – 16.12.2024

**Weitere Einstiegsmöglichkeiten** an der Autobahn nach Absprache möglich. Bitte suchen Sie sich Ihren gewünschten **Reisetermin** und **Abfahrtsstelle** aus. Beides auf der Karte eintragen und abschicken.

Die **genauen Abfahrtszeiten** und der **Einsteigeort** werden Ihnen mit der **Buchungsbestätigung** mitgeteilt.

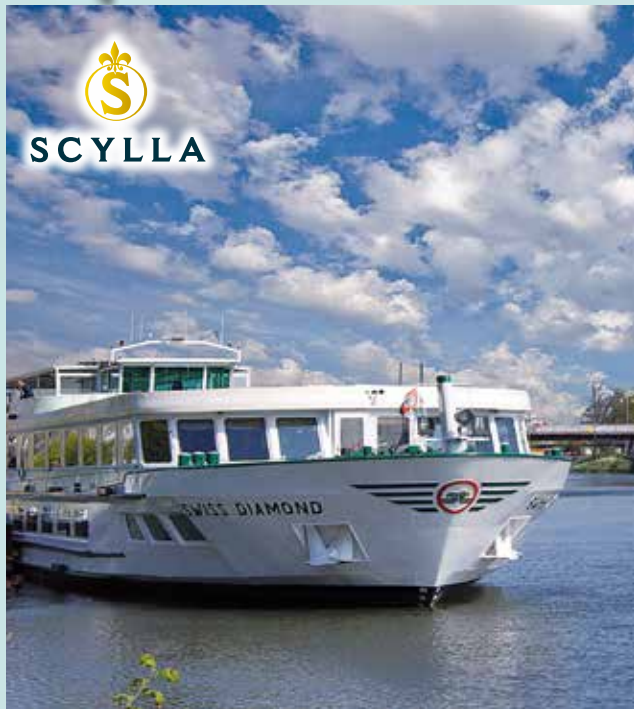
Sichern Sie sich gleich Ihre Plätze und rufen Sie uns an! ☎ **044 828 60 40**





# Geniessen Sie jetzt noch mehr Luxus ...

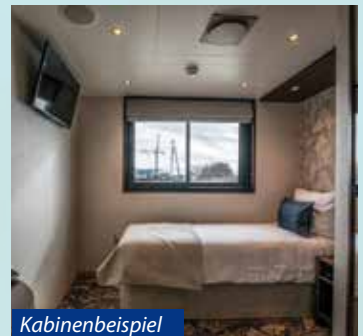
Impressionen von Ihrem luxuriösen Flusskreuzfahrtschiff!



**SCYLLA**



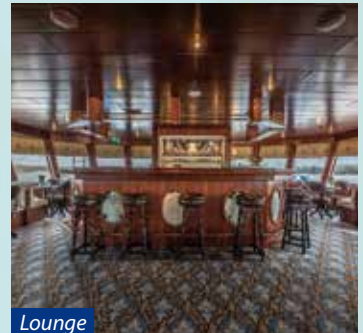
Restaurant



Kabinenbeispiel



Elegantes Ambiente



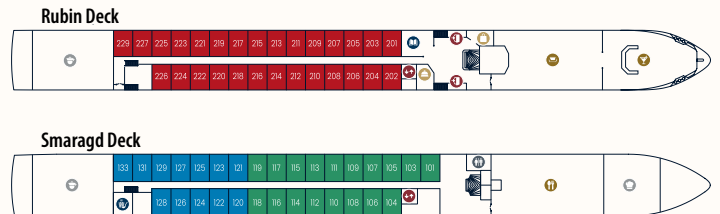
Lounge

## MS Swiss Diamond\*\*\*\*

Der elegante **Salon** mit **Panorama-Bar** und **Tanzparkett**, das in hellen Farben gehaltene **Restaurant** und die gemütliche **Bibliothek** sorgen dafür, dass Sie sich auf dem Schiff gleich wohl fühlen werden. Für Unterhaltung sorgt der **Bordpianist** und die **Küchenbrigade** ist um Ihr **leibliches Wohl** bemüht. **Entspannung** bieten der **Whirlpool** auf dem grossen **Sonnen-deck**.

**Kabinen:** Alle Kabinen sind an der Aussenseite gelegen und verfügen über Panoramafenster, TV, Radio, Minibar, Safe, Haartrockner, Klimaanlage, Dusche und WC.

## Deckplan und Kabinenkategorien der MS SWISS DIAMOND\*\*\*\*



23-354 Änderungen und Druckfehler vorbehalten



### Gleich buchen!



Einfach und bequem buchen:  
**info@domo-reisen.ch**

Besuchen Sie uns doch  
im Internet unter:  
[www.domo-reisen.ch](http://www.domo-reisen.ch)  
Telefon: 044 828 60 40



### Weihnachtsmärkte und Schiffsromantik 2024

- Verbindliche Buchung für ① ② ③ ④ ⑤ ⑥ Personen (bitte ankreuzen!)  
 Annullationschutz:  Ja CHF 30.- p. P.  Nein (eigener Annullationschutz)  
 Doppelkabine – Smaragd Deck hinten (im Preis inbegriffen)  
 Doppelkabine – Smaragd Deck vorne (Preise siehe Reise)  
 Doppelkabine – Rubin Deck (Preise siehe Reise)  
 Doppelkabine zur Einzelbenützung (Zuschlag)  
 JA, ich bin Domo Gold-Club-Mitglied

Name/Vorname

Strasse

PLZ/Ort

Telefon

Geburtsdatum

E-Mail

- 3 Tage Adventsreise p.P. ab CHF 249.–  
 3 Tage ChueLee Adventsreise p.P. ab CHF 299.–  
 3 Tage Road Bluesers Adventsreise p.P. ab CHF 299.–  
 2 Tage Strasbourg & Europapark p.P. ab CHF 249.–

Reisetermin: \_\_\_\_\_

Einstiegsort: \_\_\_\_\_

Mitreisende/r Name/Vorname/Geb. Datum

1. \_\_\_\_\_

2. \_\_\_\_\_

3. \_\_\_\_\_

4. \_\_\_\_\_

5. \_\_\_\_\_

Bitte gleich ausfüllen und im frankierten Kuvert an DOMO Reisen schicken:  
DOMO Reisen & Vertriebs AG · Tunnelstrasse 9 · 8732 Neuhaus (SG)